



Epilepsie Ambulanz

Spezialsprechstunde für erwachsene Patienten mit Epilepsie

OÄ Dr. med Marina Entsheva
Fachärztin für Neurologie
m.entsheva@asklepios.com

Mittwoch von 10.30 bis 15.30 Uhr

Haus 1, Ergeschoss

Informationen, Anmeldung und Terminvergabe über die Mitarbeiterinnen der Funktionsdiagnostik

Tel.: (0 35 46) 29-498
Fax: (0 35 46) 29-410

Sie benötigen eine Überweisung vom Haus- oder Facharzt.

Klinik für Neurologie und Neurophysiologie

Chefarzt Dr. Jürgen H. Faiss
Sekretariat: (0 35 46) 29-277



Zertifizierung

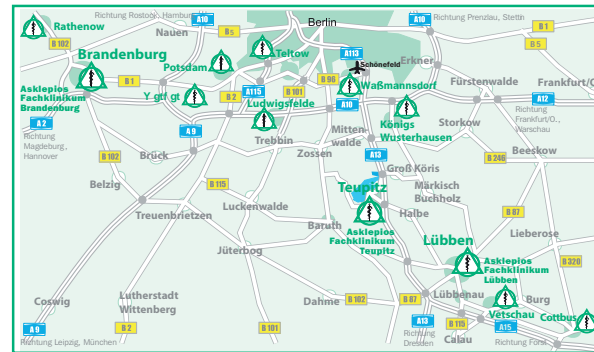


Adresse

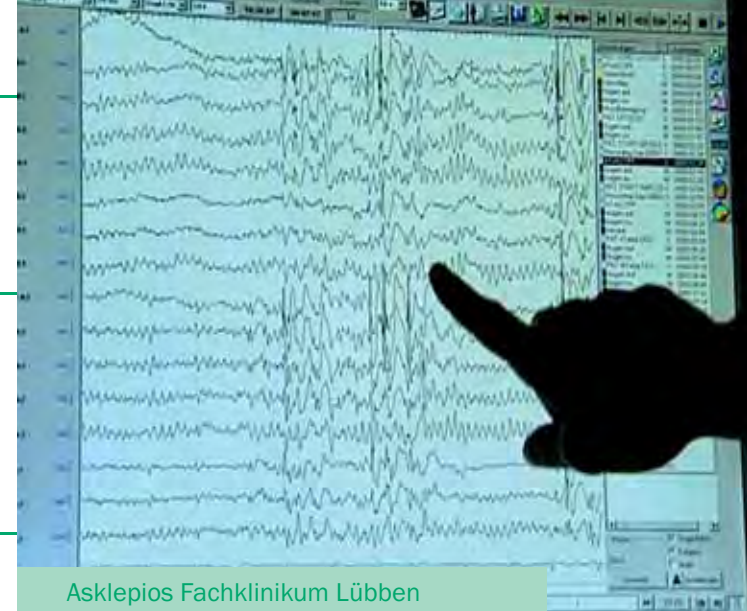
Asklepios Fachklinikum Lübben
Die Klinik im Spreewald
Klinik für Neurologie
Luckauer Str. 17, 15907 Lübben
Tel.: (0 35 46) 29-0 / Fax: (0 35 46) 29-242
luebben@asklepios.com / www.asklepios.com

Kontakt

Klinik für Neurologie und Neurophysiologie
Tel.: (0 35 46) 29-498
Fax: (0 35 46) 29-410
eeg.luebben@asklepios.com



Lübben liegt etwa 70 km südöstlich Berlins. Die Stadt ist über die BAB 13 und über die Bahnstrecke Cottbus-Berlin verkehrsmäßig gut angebunden. Vom Bahnhof sind es ca. 5 bis 10 Minuten Fußweg bis zur Klinik.



Asklepios Fachklinikum Lübben

Epilepsie Ambulanz

Klinik für Neurologie und Neurophysiologie





Was ist Epilepsie?

Epilepsien sind eine Gruppe von neurologischen Erkrankungen des Gehirns mit wiederholt auftretenden und nicht vorhersagbaren epileptischen Anfällen die verschiedene Erscheinungsformen haben können, z. B. plötzliche Bewusstlosigkeit, Verkrampfung der Muskulatur.

Diese können in jedem Lebensalter auftreten, angeboren oder erworben sein.

Man geht davon aus, dass 0,5–1 % der Bevölkerung an einer Epilepsie leiden.

In Deutschland sind das ca. 800 000 Menschen. Somit sind Epilepsien eine häufige Krankheit.

Die Behandlung besteht meistens aus lebenslanger Einnahme von Medikamenten, die in bis zu ca. 80 % zu Anfallsfreiheit führen. Häufig ergeben sich vielfältige sozialmedizinische Probleme, z. B. bei der Berufsausübung und Fahrtauglichkeit.

Leistungsspektrum

Die Diagnostik, Therapie, Beratung und Betreuung von erwachsenen Patienten mit Epilepsie ist einer der Schwerpunkte der Klinik für Neurologie und Neurophysiologie des Asklepios Fachklinikums Lübben.

Zur Verfügung stehende Methoden der Diagnostik

- EEG
- Video- und Lagzeit-EEG
- Schlaf- und Schlafentzugs-EEG
- MRT des Gehirns
- Serumbestimmung der Medikamente (der Antikonvulsiva)
- Neuropsychologische Testung

Epilepsie Ambulanz

Die Klinik für Neurologie und Neurophysiologie Lübben bietet mittwochs von 10.30 bis 15.30 Uhr eine ambulante Spezialsprechstunde für erwachsene Patienten mit Epilepsie an.

Der Schwerpunkt liegt auf der ambulanten Versorgung schwer zu behandelnder Patienten, die trotz Einsatz verschiedener Medikamente nicht anfallsfrei sind.

Durch die Anbindung an die Klinik für Neurologie ist eine stationäre Behandlung ohne Wechsel der Therapeuten möglich.

Neben der Diagnostik und medikamentösen Behandlung bietet unser Team aus Ärzten, Psychologen und Sozialarbeitern umfangreiche Beratungsmöglichkeiten bei Fahrtauglichkeitsproblemen, Berufswahl, Familienplanung und Sportaktivitäten an.

Als Mitglied des Netzwerkes Epilepsie und Arbeit bieten wir eine multiprofessionelle Unterstützung bei spezifischen beruflichen Fragestellungen.

