

GESUND WERDEN. GESUND LEBEN.

Ihre Fach- und Rehabilitationsklinik für
Urologie / Uro-Gynäkologie, Orthopädie,
Innere Medizin und Gastroenterologie



ASKLEPIOS
HELENEKLINIK



ASKLEPIOS KLINIKEN

Die Asklepios Kliniken zählen zu den führenden privaten Betreibern von Krankenhäusern und Gesundheitseinrichtungen in Deutschland. Die Klinikgruppe steht für eine hoch qualifizierte Versorgung ihrer Patient:innen mit einem klaren Bekenntnis zu medizinischer Qualität, Innovation und sozialer Verantwortung. Auf dieser Basis hat sich Asklepios seit der Gründung vor über 35 Jahren dynamisch entwickelt. Aktuell verfügt der Konzern bundesweit über rund 170 Gesundheitseinrichtungen. Dazu zählen Akutkrankenhäuser aller Versorgungsstufen, Universitätskliniken, Fachkliniken, psychiatrische und forensische Einrichtungen, Rehakliniken, Pflegeheime und Medizinische Versorgungszentren. Das Unternehmen beschäftigt mehr als 67.000 Mitarbeiter:innen.



INHALT

Seite	
4 - 5	Die Region
6 - 7	Die Klinik
8 - 9	Fachabteilungen
10 - 11	Urologie / Uro-Gynäkologie
12 - 13	Orthopädie / Multimodale Schmerztherapie
14 - 15	Innere Medizin / Gastroenterologie / Nephrologie
16 - 17	Therapieangebote
18 - 19	Sport- & Bewegungstherapie
20 - 21	Physiotherapie
22 - 23	Physikalische Therapie
24 - 25	Psychologischer Dienst
26 - 27	Ernährungstherapie
28	Kontakt

Die Region

Bad Wildungen - das Kurherz Hessen's



Hier lässt sich's leben!

Mit mehr als 110.000 Gästen und 1,4 Millionen Übernachtungen jährlich zählt die Stadt zu den bedeutendsten Heilbädern Deutschlands. Dazu waren immer wieder Strukturveränderungen notwendig. So präsentiert sich Bad Wildungen einerseits als ein großer Gesundheitsstandort mit Tradition und andererseits als eine moderne Wohlfühlstadt, deren Angebote durch den nahe gelegenen Nationalpark Kellerwald-Edersee sinnvoll ergänzt werden.

Moderne Therapieformen, Tagungen, Kongresse, eine ausgezeichnete Hotellerie und Gastronomie, ein reges Vereinsleben um vielfältige Kultur- und Unterhaltungsangebote prägen das einzigartige Flair dieser Stadt. Der Einkaufs- und Flanierbereich "Brunnenmeile", der die Altstadt und den Kurbereich zusammenführt, lädt zum Spielen, Verweilen und Bummeln ein.

Die nordhessische Kur- und Rehabilitationsstadt mit langer Tradition grenzt eingebettet in einer reizvollen Mittelgebirgslandschaft an den

Buchen-Nationalpark Kellerwald-Edersee, einen seit 25. Juni 2011 in weiten Teilen anerkannten UNESCO WeltNaturerbe.

In direkter Nachbarschaft schlängelt sich der Edersee, ein über 100 Jahre alter Stausee, auf einer Länge von 27 Kilometern durch bewaldete Täler. Mit seiner mächtigen, zwischen 1910 und 1914 (reine Bauzeit) errichteten 400 Meter langen und rund 50 Meter hohen Sperrmauer zählt der Edersee zu den größten Stauseen in Europa.

Asklepios betreibt in Bad Wildungen mit seinen 18 anerkannten Heilquellen einen Klinikverbund, bestehend aus der Stadtklinik und den Rehabilitationskliniken Fürstenhof und Helenenlinik.

Darüber hinaus wird der Aus-, Fort- und Weiterbildung im Asklepios Bildungszentrum für Gesundheitsfachberufe Nordhessen mit Sitz in Bad Wildungen besondere Aufmerksamkeit geschenkt.

Wir freuen uns auf Sie!



Die Helenenlinik auf einen Blick



TRADITIONSREICHE FACHKLINIK FÜR REHABILITATION

Die Asklepios Helenenlinik ist eine traditionsreiche Fach- und Rehabilitationsklinik für Urologie & Urogynäkologie sowie Orthopädie und Innere Medizin, Gastroenterologie und Nephrologie.

Die Klinik im Bad Wildunger Kurbezirk befindet sich unmittelbar gegenüber der Asklepios Stadtklinik. Sie liegt in der Nähe von Europas größtem Kurpark, direkt am Gelände der Landesgartenschau 2006 und dennoch nur 3 Fußminuten von der Flaniermeile Brunnenallee entfernt. Dort gibt es neben zahlreichen Cafe's, Restaurants und Bars auch umfangreiche Einzelhandelsgeschäfte, Banken, Museen und weitere Freizeiteinrichtungen der Stadt Bad Wildungen.

In der Fachklinik werden modernste Diagnose- und Therapieverfahren eingesetzt, um besondere Therapieleistungen zu ermöglichen.

Die Betreuung erfolgt durch ein interdisziplinäres Team und hat ausschließlich Facharztstatus.

Aufgrund der Größe mit 87 Einzelzimmer und 24 Doppelzimmer (die auch einzeln belegt werden können), überschaubaren Einheiten und guten Strukturen, fühlen sich Rehabilitanden schnell persönlich betreut. Die Umsetzung zukunftsweisender Rehabilitationskonzepte hat der Klinik eine hohe Akzeptanz bei Patienten, zuweisen den Krankenhäusern und Kostenträgern gesichert. Im Rahmen der externen und internen Qualitätssicherung, durch die Rentenversicherungsträger und nach IQMP kompakt, erzielt das Haus herausragende Ergebnisse.

Wir helfen Ihnen gesund und fit in den Alltag zurückzukehren.

BEGLEITPERSONEN SIND BEI UNS ♥-LICH WILLKOMMEN!

Die Anwesenheit lieber Menschen kann wesentlich zur Genesung beitragen. Ob für einzelne Tage oder über die Gesamtdauer Ihrer Rehabilitation – auch Ihre Partnerin, Ihr Partner oder sonstige Begleitpersonen sind bei uns herzlich willkommen. Sie können sich und ihrer Gesundheit während des Aufenthaltes in unserem Haus etwas Gutes tun und Gesundheitsanwendungen, wie eine Hydrojet-Massage zum Selbstzahlerbeitrag, nutzen – sprechen Sie uns an!



Dr. med. Olaf Sawal
Chefarzt
Facharzt für Urologie
und Sozialmedizin

Wir sind für Sie da!

„Interdisziplinäre Teams und ganzheitliche Therapieansätze sind die Eckpfeiler der Behandlungskonzepte.“



INDIKATIONEN

- Degenerativ-rheumatische Krankheiten und Zustand nach Operationen und Unfallfolgen an den Bewegungsorganen
- Gastroenterologische Erkrankungen und Zustand nach Operationen an den Verdauungsorganen
- Krankheiten der Niere und Zustand nach Operationen an Nieren, ableitenden Harnwegen und Prostata
- Bösartige Geschwulstkrankheiten und maligne Systemerkrankungen
- Gynäkologische Krankheiten und Zustand nach Operationen

LEBENSQUALITÄT NEU ENTDECKEN

Seit 1957 sind wir mit unserer Rehabilitationsklinik am jetzigen Standort für Patienten da. Wir blicken zurück auf eine über 120-jährige Geschichte.

Mit dieser Erfahrung behandeln wir alle Erkrankungen der Nieren, Harnleiter, Blase und Genitalorgane, Patienten nach Nierentransplantation oder unter Dialyse, zudem orthopädische und internistische Patienten.

Die räumliche Nähe und enge Zusammenarbeit mit der Stadtklinik Bad Wildungen, der Fachklinik Fürstenhof und dem AGZ (Ambulantes Gesundheitszentrum) und MVZ (Medizinisches Versorgungszentrum) eröffnet uns weitere zusätzliche Diagnostik- und Behandlungsmöglichkeiten.

Wenden Sie sich gerne an uns.

THERAPIEKONZEPT

Das Konzept berücksichtigt einen ganzheitlichen Ansatz, der Körper, Geist und Seele des Menschen als gesamte Einheit betrachtet. Das Augenmerk liegt nicht nur auf dem akut erkrankten oder operierten Bereich - auch Begleiterkrankungen werden berücksichtigt.

Die Selbständigkeit, die Rückgewinnung verlorengegangener Leistungsfähigkeit und verbesserte Lebensqualität sind Behandlungsziele.

Nach der Aufnahme erfolgt eine gründliche fachärztliche Untersuchung. Eine exakte Diagnose bildet die Basis für einen umfassenden und erfolgreichen Therapieplan, der den Zustand und die individuelle Leistungsfähigkeit des Patienten berücksichtigt.

Hierbei setzen wir diese Diagnoseverfahren ein:

- Sonographie und Endosonographie
- Elektrokardiographische Untersuchungen mit Belastungs-EKG, Langzeit-EKG
- Sono-Kardiographie
- Langzeit-Blutdruckmessung, Spirometrie

In Zusammenarbeit mit der Urologischen Abteilung in der Stadtklinik:

- Endoskopischer Arbeitsplatz (flexible und starre Instrumente)
- Moderner zystomanometrischer Arbeitsplatz mit Urethradruckprofilmessung
- Diagnostik der erektilen Dysfunktion

Die unmittelbare Anbindung an die Asklepios Stadtklinik mit urologischer, nephrologischer, internistischer und chirurgischer Abteilung und an die kardiologische, neurologische und psychosomatische Asklepios Fachklinik Fürstenhof gewährleisten eine fachübergreifende Betreuung.

MEDIZINISCH-BERUFLICH ORIENTIERTE REHABILITATION (MBOR)

In einem extra geschaffenen Therapieraum können unsere Reha-tilianten ein arbeitsplatzbezogenes Training absolvieren, funktionale Defizite beheben und neuen Mut für die Rückkehr in den Beruf fassen.

Diese Maßnahme ist besonders für Menschen im erwerbsfähigen Alter mit besonderer beruflicher Problemlage geeignet.

Im Mittelpunkt steht nicht nur die Grunderkrankung an sich, sondern deren berufliche Folgen. Ziel ist die dauerhafte Erhaltung bzw. Wiederherstellung der Erwerbsfähigkeit.

Anhand spezifischer diagnostischer und therapeutischer Maßnahmen werden gemeinsam mit dem Reha-tilianten konkrete Therapieziele festgelegt.

GESUNDHEITSPROGRAMME

Wir bieten Informationen und umfassende Anleitungen zu Gesundheitsthemen, zum Sport- und Freizeitverhalten sowie krankheitsvermeidendes Körpertraining. Dazu gehören auch die medizinischen und psychologischen Fachvorträge unserer Ärzte, Therapeuten und Psychologen.

Unsere Klinik bietet mit seiner großzügigen Ausstattung, den Freizeiteinrichtungen (Schwimmbad/Sporthalle) und den gemütlichen Einzelzimmern beste Voraussetzungen, sich wohl zu fühlen und neue Kraft zu schöpfen.

ANMELDUNG UND AUSKUNFT

Patientenmanagement
Tel.: (0 56 21) 85-3315
Fax: (0 56 21) 85-3402
e-Mail: org-bwa-BadWildu8205@asklepios.com

Urologie / Uro-Gynäkologie

„Schwerpunkt unserer Rehabilitationsarbeit ist die Beseitigung von Folgebeschwerden nach Operationen, Chemotherapien oder Bestrahlungen.“

LEBENSQUALITÄT NEU ENTDECKEN

Die urologische Abteilung bietet eine umfassende fachspezifische Diagnostik und Therapie. Besonders spezialisiert haben wir uns auf die Bereiche Uro-Onkologie, Uro-Gynäkologie, Stomatherapie, Harninkontinenz und Harnsteinleiden.

LEISTUNGSSPEKTRUM

UROLOGIE

- Anschlussheilbehandlung nach Operationen am Urogenitalsystem unter Berücksichtigung bösartiger Geschwulsterkrankungen der Prostata, der Harnblase, der Harnleiter, der Nieren, der Hoden und des Penis
- Stoma-Versorgung und Training nach urologischen Eingriffen
- Versorgung und ggf. Einlage von suprapubischen Harnblasen-Kathetern und Nephrostomien
- Funktionsdiagnostische Untersuchungen des Harntraktes

- Erlernen der speziellen Verhaltensweisen nach Operationen mit Anlage einer Ersatzblase oder eines Pouches
- Potenzstörungen des Mannes, insbesondere nach operativen Eingriffen
- Behandlung aller chronisch entzündlichen Erkrankungen des männlichen Urogenitalsystems
- Behandlung der postoperativen Harninkontinenz des Mannes

UROGYNÄKOLOGIE

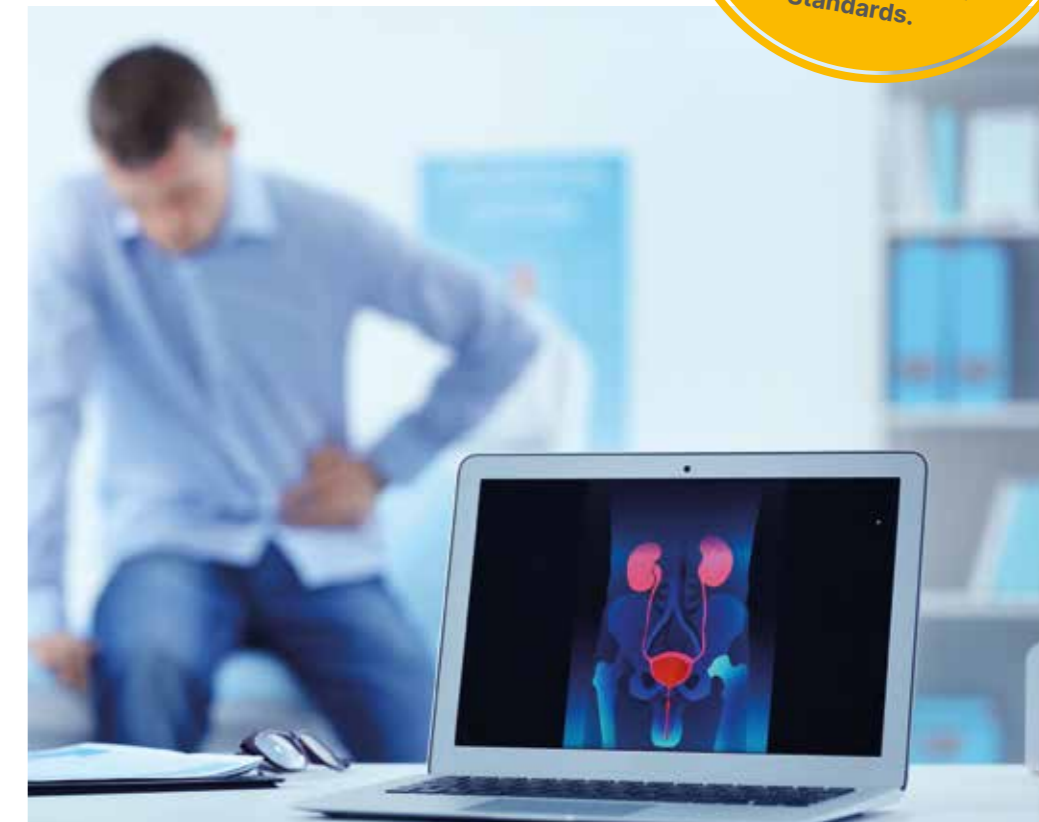
- Folgezustände nach urogynäkologischen Operationen einschl. Geschwulstoperationen
- Fortführung oder Einleitung von topischen oder systemischen Chemotherapien, Hormontherapie
- Behandlung der Harninkontinenz der Frau
- Behandlung aller chronisch entzündlichen Erkrankungen des weiblichen Urogenitalsystems

HARNSTEINPROGRAMM

Abklärung der dem Nierensteinleiden zugrundeliegenden Veränderungen in Blut und Urin und Erarbeitung eines gemeinsamen Konzeptes zur Verhinderung einer erneuten Steinbildung:

- Betreuung durch unser interdisziplinäres Team aus Urologen, Psycholog:innen und Ernährungsberater:innen
- Gezielte Trink-, Ernährungs- und Verhaltensberatung auf Basis der Laborergebnisse
- Einsatz von Medikamenten im Bedarfsfall
- Gemeinsames Training und Umsetzung der Behandlungsmaßnahmen mit dem Patienten
- Mitbehandlung von Begleiterkrankungen gemäß des Indikationsspektrums

Urologie auf höchstem Niveau.
Wir arbeiten mit den modernsten Diagnose- und Therapieverfahren sowie nach neuesten wissenschaftlichen Standards.



Unsere Ambition ist es, die körperlichen Fähigkeiten nach der Implantation von künstlichen Gelenken, nach Wirbelsäulenoperationen oder nach anderen Eingriffen am Bewegungsapparat wiederherzustellen.

Orthopädie / Multimodale Schmerztherapie

„Unsere Ärztinnen, Pflegefachkräfte, Therapeutinnen sowie Psychologinnen entwickeln gemeinsam ein Behandlungskonzept, das genau auf Sie und Ihre Bedürfnisse abgestimmt ist.“



WIR BRINGEN SIE IN BEWEGUNG

Durch unser gut ausgebildetes Team können wir fachgerecht Ihre Erkrankungen des Stütz- und Bewegungsapparates konservativ behandeln und Ihnen helfen, dass es Ihnen gesundheitlich wieder besser geht.

Die Asklepios Helenenlinik ist eine Vertrags-Rehabilitationsklinik im Rahmen der integrierten Versorgung.

Die Behandlungsqualität ergibt sich durch die enge Zusammenarbeit mit den verschiedenen Akutkliniken und wird durch die Verzahnung mit den Krankenkassen optimiert.

Die Betreuung und Behandlung erfolgt nach festgelegten rehabilitativen Therapiestandards.

LEISTUNGSSPEKTRUM

- Frührehabilitation von Patienten nach durchgeführter künstlicher Gelenkchirurgie, insbesondere Hüft- und Knieendoprothetik unter Beachtung aktueller therapeutischer Richtlinien nach den Maßstäben der „Integrierten Versorgung“
- Diagnostik, Beratung und Behandlung sämtlicher orthopädischer Krankheiten und Zusatz Erkrankungen des Stütz- und Bewegungsapparates
- Schmerzlinderung, muskuläre Kräftigung und Verbesserung der Gelenkbeweglichkeit
- Erarbeitung präventiver Verhaltensstrategien unter aktiver Mitarbeit des Patienten
- Zustände nach Osteotomien sowie Amputationen von Extremitäten

MULTIMODALE SCHMERZTHERAPIE: INDIVIDUELLE BEHANDLUNG BEI CHRONISCHEN SCHMERZEN

Jede Schmerzerkrankung ist anders, daher erfolgt unsere multimodale Schmerztherapie individuell auf Sie abgestimmt. Schmerzursachen können durch orthopädische (z.B. Bandscheibenvorfall), neurologische Erkrankungen (z.B. Kopfschmerzen) oder auch stressbedingt hervorgerufen werden. Die individuell auf Sie abgestimmte Therapie erfolgt auf einem ganzheitlichen, wissenschaftlich basierten und fundierten Therapieangebot. Hier werden die körperlichen, psychischen und sozialen Aspekte des Krankheitsbildes Schmerz gleichermaßen berücksichtigt.

Die Therapie erfolgt fachübergreifend durch spezialisierte Ärzte und Psychotherapeuten, sowie Physiotherapeuten und Pflegepersonal. Unser Ziel ist es, Ihnen in Ihrer Schmerzerkrankung zu helfen, Ihr Leiden zu lindern sowie Ihre Lebensqualität zu steigern.



Innere Medizin / Gastroenterologie / Nephrologie

„Der Magen-Darm-Trakt und die mit ihm verbundenen Organe spielen eine wichtige Rolle für das Wohlbefinden und die Gesundheit.“

IHR SCHRITT ZURÜCK INS LEBEN

Nach Operationen und Behandlungen im Bereich des Magen-Darm-Trakts bestehen oftmals Veränderungen im Bereich der Verdauung und der bisherigen Gewohnheiten. Unser Ziel ist es Ihre Selbstständigkeit zu erhalten, verlorene Leistungsfähigkeit zurückzugewinnen und verbesserte Lebensqualität wieder herzustellen. Um diese Ziele zu erreichen werden modernste Diagnose- und Therapieverfahren eingesetzt.

Das Pflegepersonal, mit Fachkräften für Stomaversorgung und Wundmanagement, speziell ausgebildete Therapeut:innen für z.B. Kontinenztraining, Ernährungsberater:innen, sowie eine psychologische Abteilung, gewährleisten einen ganzheitlichen Therapieansatz.

THERAPIEANGEBOTE

Neben der Verbesserung Ihrer aktuellen Beschwerden stehen die Vermittlung von Wissen über die Erkrankung und Maßnahmen zur Krankheitsbewältigung im Vordergrund. Für jeden einzelnen Patienten erstellen wir ein therapeutisches Angebot, das die individuellen körperlichen und krankheitsbedingten Voraussetzungen berücksichtigt.

Spezielle Therapieangebote

- Fachärztliche Betreuung
- Ernährungsberatung
- Spezielle Schmerztherapie
- Spezielle Vorträge/Seminare
- Stomatherapie
- Wundmanagement

Physiotherapeutische Behandlungen

- Bewegungs- und Sporttherapie
- Biofeedback
- Physikalische Therapie
- Physiotherapie
- Ergotherapie



Psychologische Beratung

- Berufliche und soziale Beratung
- MBOR (medizinisch-beruflich orientierte Rehabilitation)

Besondere Erfahrung haben unsere Therapeut:innen beim Kontinenztraining, welches durch Biofeedbacktherapie unterstützt wird. Die Ernährungsberatung findet einzeln und in Gruppen statt. Wenn Sie berufstätig sind, besteht im Bedarfsfall die Möglichkeit spezieller berufsbezogener Therapien im Rahmen der medizinisch beruflich orientierten Rehabilitation (MBOR). Wir möchten Ihren Allgemeinzustand und persönliche Lebensqualität verbessern, denn eine Erkrankung trifft einen Menschen nicht nur körperlich, sondern der geistig-seelische sowie der soziale Bereich sind davon betroffen. Daher basiert die Therapie auf einem interdisziplinär ausgerichteten Konzept.



ZUSAMMENARBEIT MIT DEM NEPHROLOGISCHEN ZENTRUM

Im benachbarten AGZ befindet sich die Einrichtung der Dialysepraxis Waldeck-Frankenberg von Dr. Barbara Loeser und Dr. Michael Werner, Fachärzte für Innere Medizin/Nephrologie.

Im Nephrologischen Zentrum an der Asklepios Stadtklinik und der Asklepios Helenenlinik stehen in den freundlich gestalteten Räumlichkeiten 31 Dialyseplätze zur Verfügung. Hier wurde viel Wert auf eine angenehme Atmosphäre gelegt, die sich bewusst von dem normalen Krankenhausambiente unterscheidet.

Das nephrologische Zentrum bietet alle gängigen ambulanten Dialyse-Behandlungen durch erfahrene Fachärzte und mit modernsten Geräten.

Gemeinsam helfen wir Ihnen.



INDIKATIONEN

Nach Behandlungen und Operationen am Magen und Darmtrakt bei gutartigen Erkrankungen wie z.B.

- Divertikulose
- nach Darmverschlüssen- oder Perforationen
- nach Rückverlagerungen eines Stomas

sowie bei Krebserkrankungen

- des Dickdarmes
- des Dünndarmes
- des Magens

Nebenindikationen:

- Herz-Kreislauf-Erkrankung
- Bluthochdruck
- Stoffwechselerkrankung einschließlich Diabetes mellitus
- Chronische pulmonale Erkrankungen

Eine verbesserte Selbstständigkeit, die Rückgewinnung verlorengangener Leistungsfähigkeit und verbesserte Lebensqualität sind unsere Ziele.



Die Therapieangebote im Überblick

„Das Therapiekonzept berücksichtigt einen ganzheitlichen Ansatz, der Körper, Geist und Seele des Menschen als gesamte Einheit betrachtet. Das Augenmerk liegt nicht nur auf dem akut erkrankten oder operiertem Bereich - auch Begleiterkrankungen werden berücksichtigt.“

SPORT- UND BEWEGUNGSTHERAPIE

Aufgabe der Sporttherapie ist es, die körperliche Leistungsfähigkeit des Patienten so zu verbessern, dass er den Belastungen des Alltags wieder gewachsen ist.

PHYSIOTHERAPIE

In der Physiotherapie kommt Ihnen eine ganzheitliche Behandlung zu.

Die Intensität und Therapieform richtet sich nach dem jeweiligem Leistungsvermögen.

BECKENBODENTRAINING/ KONTINENZTRAINING

Schwerpunkt in unserem Behandlungskonzept ist das Kontinenztraining (Beckenbodengymnastik) als Gruppen- und Einzeltherapie.

Mit gezielter Gymnastik wird die Beckenbodenmuskulatur gestärkt. Auch die Biofeedback-Therapie wird in unserer Klinik angewandt.

PHYSIKALISCHE THERAPIE

Die physikalische Therapie ist auf das Modernste ausgestattet. Es werden alle bewährten therapeutischen Anwendungen angeboten.

PSYCHOLOGISCHER DIENST

Der psychologische Dienst bietet psychologische Betreuung durch Behandlung, Beratung und Training in unterschiedlichen Bereichen an.

ERNÄHRUNGSTHERAPIE

Ernährungsberatungen werden in Einzelgesprächen und in kleinen Gruppen durchgeführt. In unserer Lehrküche können verschiedenste Speisen unter Anleitung selbst gekocht werden.

HOCHTON-THERAPIE

Bei der Hochton-Therapie wird dem Körper elektrische Energie in sehr hohen Frequenzen zugeführt.

Dadurch wird der Stoffwechsel angeregt, die Durchblutung verbessert und Beschwerden gelindert.

MULTIMODALE SCHMERZTHERAPIE

Unter multimodaler Schmerztherapie versteht man eine interdisziplinäre Diagnostik und Therapie des Schmerzes. Neben Maßnahmen zur körperlichen Verbesserung der Funktionsfähigkeit kommen auch psychotherapeutische Verfahren zur Schmerzreduktion zum Einsatz.

INDIKATIONEN

- Knie- und Hüftarthrose
- LWS-, HWS-, BWS-Syndrom
- Schulter-Arm-Syndrom
- Diabetische oder chemotherapie-induzierte Polyneuropathien
- Tennisellenbogen
- Schmerzen nach Verletzungen und Operationen
- Offene Wunden
- Ödembehandlung
- Körperliche und seelische Belastungs- und Erschöpfungszustände

Auch Patienten mit Krampfadern, Metallimplantaten und Endoprothesen werden bei uns behandelt.

Sport- und Bewegungstherapie

WIR MACHEN SIE FIT FÜR DEN ALLTAG

Aufgabe der Sporttherapie ist es, die körperliche Leistungsfähigkeit des Patienten so weit zu verbessern, dass er den Belastungen des Alltags gewachsen ist.

Dies erfolgt in Zusammenarbeit mit der Physiotherapie und der Physikalischen Therapie. Die Sporttherapie zielt dabei auf den Aufbau und die Verbesserung bereits bestehender körperlicher Grundlagen.

Im klinikeigenen Kraft- und Ergometerraum ist ein gezieltes medizinisches Aufbautraining sowie Ausdauertraining für jede Leistungsstärke möglich.

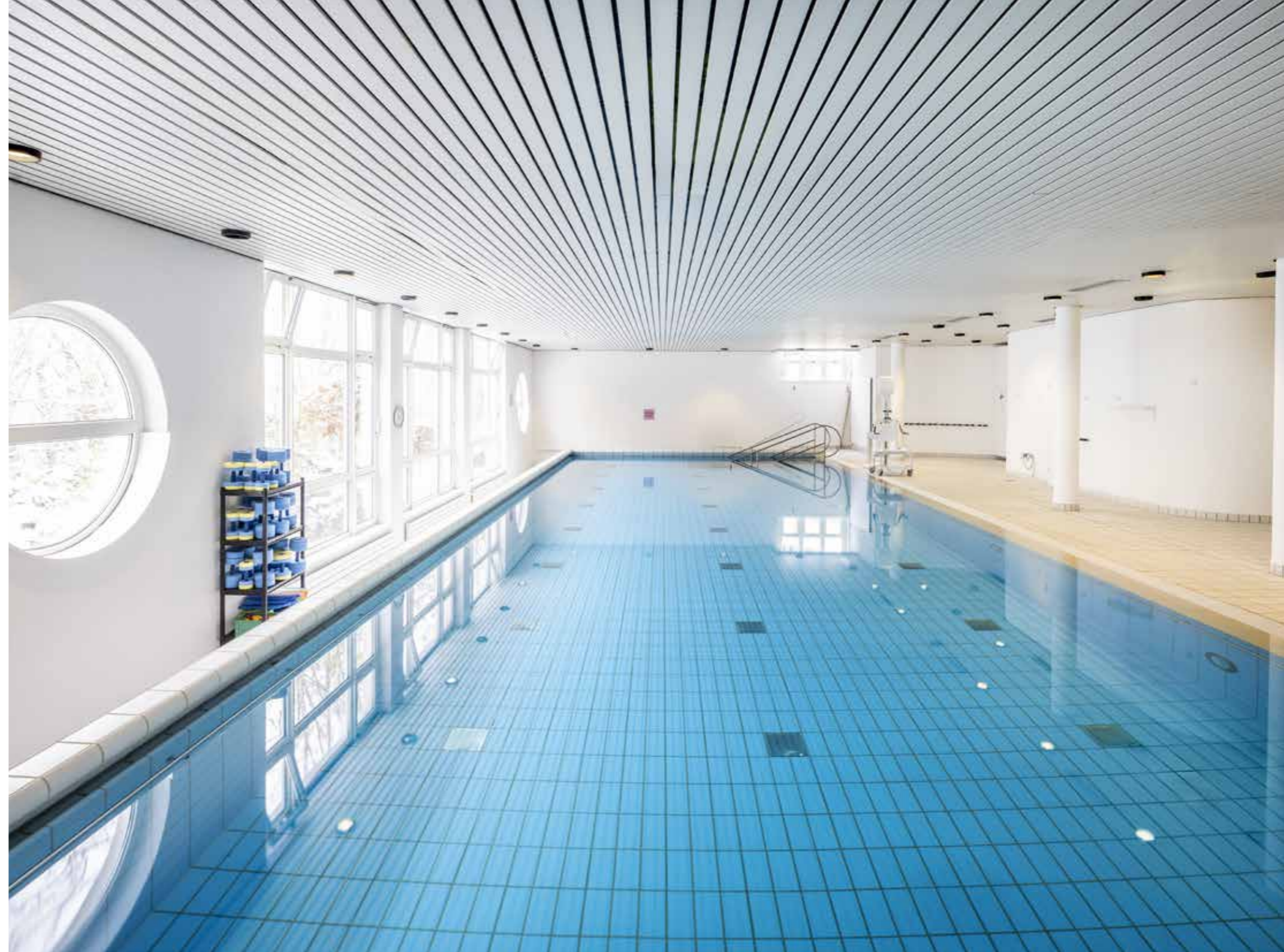
MEDIZINISCHE TRAININGSTHERAPIE (MTT)

In der medizinischen Trainingstherapie trainieren Sie an und mit verschiedensten Geräten.

Wir erstellen zusammen mit Ihnen einen individuellen Trainingsplan, der genau auf Ihr Krankheitsbild abgestimmt ist. Selbstverständlich können Sie auch in Ihrer Freizeit trainieren. Hierfür bekommen Sie eine Einführung durch einen unserer Sporttherapeuten.

SCHWIMMBAD

In unserem Schwimmbad beträgt die Wassertemperatur angenehme 29°C. Unsere Therapeuten leiten Sie bei den unterschiedlichen Therapien an.



Physiotherapie



Die Intensität und die Therapieform richtet sich nach dem jeweiligem Leistungsvermögen.

Ein Schwerpunkt in unserem Behandlungskonzept ist das Kontinenztraining (Beckenbodengymnastik) als Gruppen- und Einzeltherapie.

Zu Beginn der Gruppentherapie steht eine ausführliche Einleitung, die zur Schulung der Wahrnehmung dient. Die Gruppen bestehen aus einer übersichtlichen Anzahl von Personen, die alltagsbezogene Übungen erlernen, welche speziell auf die Problematik der Patienten zugeschnitten sind.

In der Einzelkontinenztherapie werden die Patienten leistungsspezifisch betreut. Hier können die Übungen korrigiert und individuell problembezogen gestaltet werden.



Ein weiteres Ziel ist die Verbesserung von eingeschränkten Bewegungsfunktionen und der Erhalt der Muskelkraft sowie der Gelenkbeweglichkeit, aber auch die Förderung der Ausdauer und die Verbesserung alltagsrelevanter Körperfunktionen.

Während eines stationären Aufenthaltes entscheiden die behandelnden Ärzte, welche Form der Physiotherapie für Sie die effizienteste ist. Sie werden dann von uns entweder in den Räumlichkeiten der Abteilung, oder aber auch direkt im Patientenzimmer betreut.

Unser Personal qualifiziert sich durch regelmäßige Weiterbildungen und Schulungen.

Tägliche interdisziplinäre Besprechungen optimieren unsere Arbeit mit dem Patienten in der Einzel- und Gruppentherapie.

ZIELE DER PHYSIOTHERAPIE

- Linderung der Beschwerden
- Verbesserung der Mobilität
- Wiederherstellung der körperlichen Fähigkeiten und der sozialen sowie beruflichen Integration
- Präventive Maßnahmen zur Verbesserung der Information und zum Erlernen von spezifischen Verhaltensweisen und somit zur Sicherung des Operations- und Behandlungserfolges
- Komplexe Mitbehandlung internistischer und neurologischer Begleiterkrankung sowie psychische Unterstützung im Bedarfsfall

BIOFEEDBACK-THERAPIE

Patienten, die eine fehlende Wahrnehmung ihrer Beckenbodenmuskulatur haben, können über Biofeedback-Training die Anspannung visuell wahrnehmen.

Hierbei wird die muskuläre Aktivität gemessen und angezeigt.

BECKENBODENTRAINING/ KONTINENZTRAINING

Mit gezielter Gymnastik die Beckenbodenmuskulatur stärken.

Harninkontinenz kann viele Ursachen haben. Außer dem Alter gibt es viele Gründe für dieses Problem. Zu diesen Faktoren zählen z.B. Operationen, Muskelschwäche, Verletzungen, Nebenwirkung von Medikamenten und andere.

Man kann lernen, die Muskeln des Beckenbodens durch Training zu stärken.

Beim Beckenbodentraining lernt der Patient den Beckenboden wahrzunehmen, anzuspannen und für eine gewisse Zeit die Spannung zu halten und wieder zu lösen.

Es gibt sehr viele unterschiedliche Übungen, die den Beckenboden trainieren.

ANWENDUNGEN

- Einzelgymnastik
- Gruppentherapie im Bewegungsbad für TEP Patienten & Schmerzpatienten und zur allgemeinen Mobilisation
- Atem- und Stoffwechsellgymnastik
- Präventive Wirbelsäulengymnastik
- Wirbelsäulengymnastik
- Nordic Walking
- TEP Gruppe
- Einzel-Kontinenztraining
- Qi Gong (Entspannungsgruppe)
- Vibrationstrainer (Qionic Board) zur Kräftigung der Muskulatur
- Extensionsliege mit Mikrowelle
- Schlingentisch
- Hochton (Elektrotherapie)
- Schulterschiene
- Bewegungsschiene (passiv und aktiv)

Physikalische Therapie

WIR BIETEN ALLE BEWÄHRTEN THERAPEUTISCHEN ANWENDUNGEN

Den Patienten steht eine moderne und mit vielen therapeutischen Möglichkeiten ausgestattete Abteilung zur Verfügung.

Alle Behandlungen werden individuell auf die Bedürfnisse jedes einzelnen Patienten abgestimmt.

Nach ärztlicher Verordnung wird ein individueller Therapieplan für jeden Rehabilitanden ausgearbeitet. Das Team der Physikalischen Therapie setzt dabei unterschiedliche Massagetechniken, Elektrotherapie, Hydrotherapie sowie Bewegungsübungen im Bewegungsbad ein.

MASSAGE

- Akupressur
- Bindegewebsmassage
- Klassische Massage

ELEKTROTHERAPIE

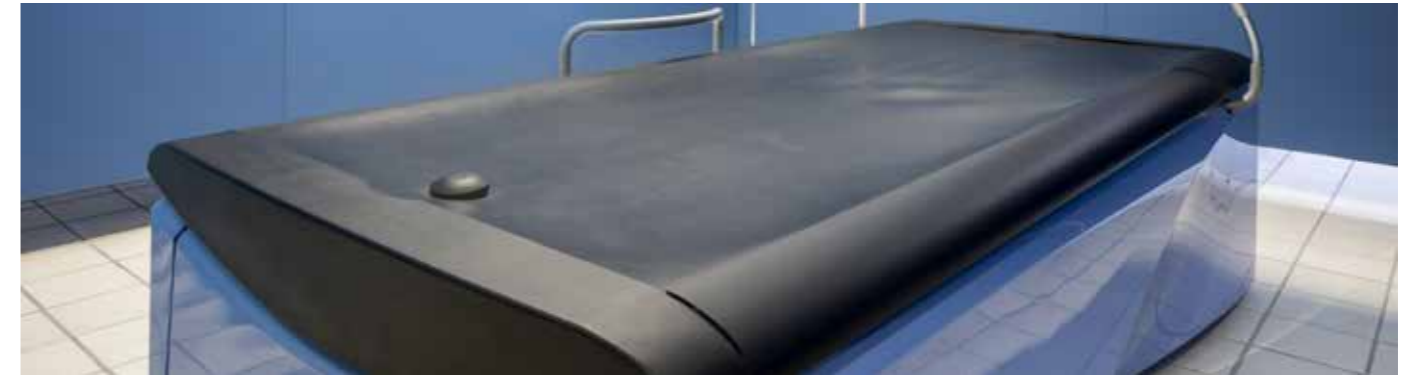
- Blasen-Darmstimulation
- Elektrodiagnostik (Biofeedback)
- Lasertherapie
- Niederfrequente, mittelfrequente und hochfrequente Ströme (z.B. Diadynamische Ströme, Interferenzstrom oder Ultraschall)

BEWEGUNGSBAD

- Einzel- und Gruppenbewegungs-bäder

THERMOTHERAPIE

- Wärme- und Kälteanwendungen



SPEZIELLE THERAPIEMABNAHMEN

Zusätzlich bieten wir Anwendungen an, die man nur selten in anderen Kliniken findet:

- Akupunktur
- Biofeedback zum Training der Beckenbodenmuskulatur
- Fango in der Hasslauer Wanne
- Interferenzstrom speziell für Inkontinenztraining
- Lymphomat
- Massage mit HYDRO-JET
- Manuelle Therapie / Chiropraktik
- Narbenbehandlung mit Hivamat
- Sandbäder (Psammotherapie)
- Phototherapie
- TESI Extension





Psychologischer Dienst



WIR SIND FÜR SIE DA

Krankheiten wirken sich häufig negativ auf die Psyche der Betroffenen aus.

Der psychologische Dienst bietet psychologische Betreuung durch Behandlung, Beratung und Training in unterschiedlichen Bereichen.

PSYCHOLOGISCHES EINZELGESPRÄCH

Hier haben Sie die Möglichkeit, sich im Hinblick auf die Bewältigung der Erkrankung persönlich in einem Einzelgespräch beraten zu lassen. Es kann um Diagnoseschock, Krankenhaus- und Behandlungserfahrung gehen.

PSYCHOLOGISCHE BERATUNG

Sie dient als begleitende Maßnahme in jeder Phase der Krankheitsverarbeitung einer Krebserkrankung, um Betroffenen zur Seite zu stehen und die bestehenden Ängsten, Sorgen und Veränderungen im beruflichen und privaten Leben bewältigen zu können. Im Gespräch kann nach eigenen oder in der unmittelbaren Nähe gelegenen Ressourcen zur Bewältigung geschaut werden.

GRUPPEN

Es besteht die Möglichkeit zur Teilnahme an verschiedenen Gruppensitzungen:

- Gesprächskreis für Krebspatienten (in Anlehnung an die Selbsthilfegruppen)
- Progressive Muskelentspannung nach Jacobson (PME)
- Hypnotisches Entspannungsverfahren/ Tiefenentspannung
- Nichtrauchertraining
- Stressbewältigung

PSYCHOEDUKATION / VORTRÄGE

Wir bieten eine umfassende Aufklärung und Beratung über die Themen:

- Chronische Schmerzen
- Angst
- Depression
- Krankheitsverarbeitung bei Krebs

Ernährungstherapie

NEUE ERFAHRUNGEN SAMMELN

Mit Verordnung des Arztes werden verschiedene Kostformen und spezielle Diäten angeboten.

Die Ernährungsberatung findet als Informationsgespräch in kleinen Gruppen, mit Vorträgen, in Form der Lehrküche, als Buffetschulung und auch in Einzelberatung statt.

Die Patienten erhalten viele Informationen und lernen neue Rezepte kennen.

SCHWERPUNKTE

- Diabetes mellitus
- Fettstoffwechselerkrankungen
- Hypertonie
- Hyperurikämie bzw. Gicht
- Osteoporose
- Adipositas
- Kachexie (Gewichtsverlust)
- Inappetenz (Appetitlosigkeit)
- Multiple Sklerose
- Nahrungsmittelallergien und Intoleranzen
- Sondenkost / Trinknahrung
- Chronisch entzündliche Darmerkrankungen
- Rheuma

EINZELBERATUNGEN

Die Einzelberatung ist für alle, die

- ihre Gesundheit fördern wollen,
- Fragen zu aktuellen Themen der Ernährungswissenschaft und Ernährungsmedizin haben,
- unter einer ernährungsbedingten Erkrankung (Übergewicht, Fettstoffwechselstörungen, Diabetes mellitus etc.) leiden,
- nach einem akuten Ereignis (Schlaganfall, Herzinfarkt etc.) ihre Ess- und Trinkgewohnheiten ändern wollen,
- wissen wollen, ob es zu speziellen Erkrankungen (Multiple Sklerose, Postpolio etc.) auch Ernährungsratschläge gibt.

LEHRKÜCHE

In der Lehrküche haben Patienten die Möglichkeit zusammen mit der Diätassistentin gesunde Menüs zuzubereiten.

ABLAUF

- Gemeinsames Besprechen der Rezepte
- Gemeinsame Speisenzubereitung
- Tipps und Tricks zur Zubereitung
- Positive bzw. negative Inhaltsstoffe der Lebensmittel werden besprochen
- Fettspartipps werden umgesetzt
- Gemeinsames Essen



Bildnachweise
Asklepios Bilddatenbank
Adobe Stock
Reckhard Pfeil
Carolin Ludwig

Stand: September 2024



Asklepios Helenenklinik | Laustraße 35 | D - 34537 Bad Wildungen | www.asklepios.com
Telefon: (0 56 21) 85-0 | Fax: (0 56 21) 85-3402 | helenenklinik.badwildungen@asklepios.com