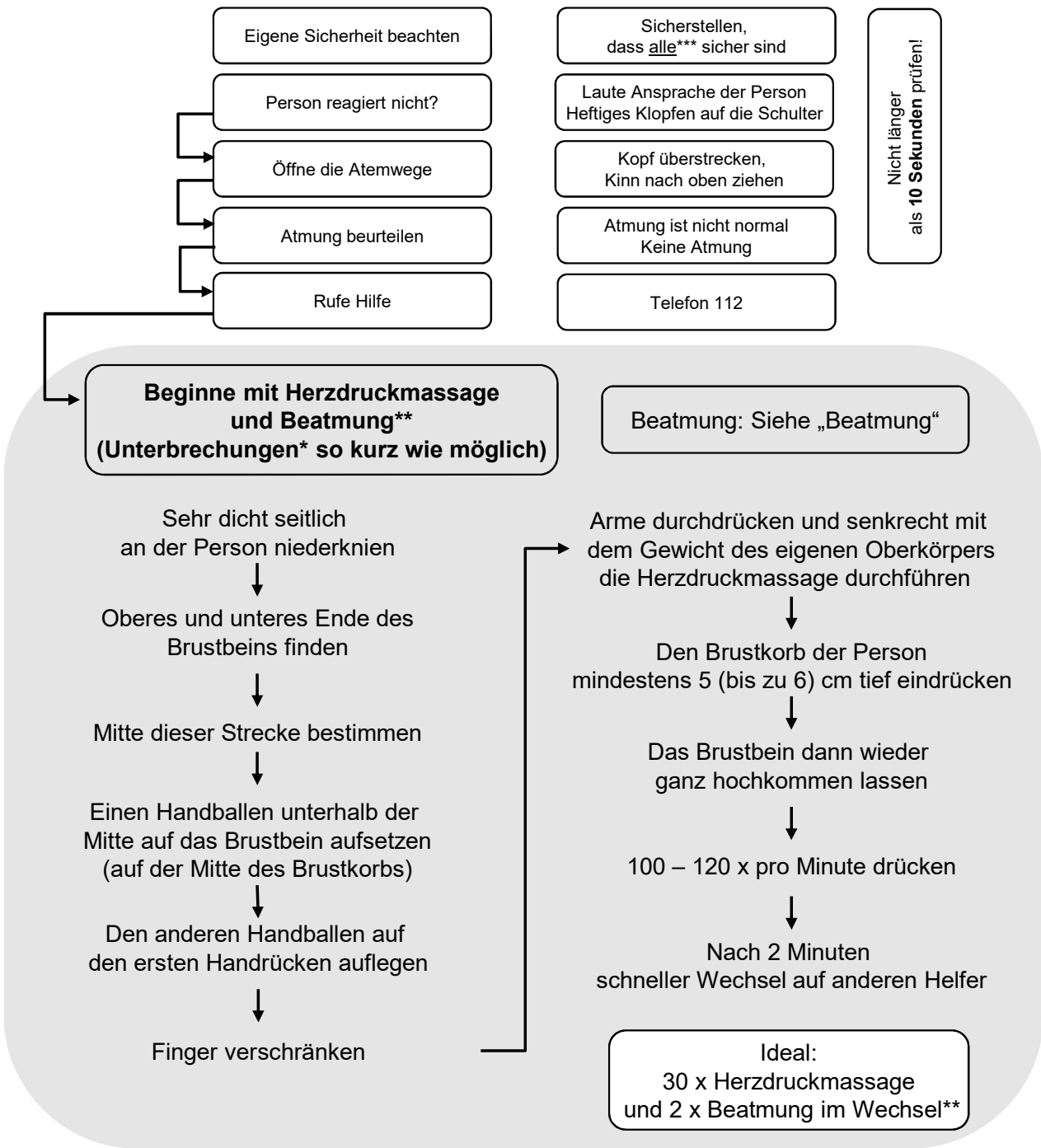


Herzdruckmassage



Fortsetzen, bis die Person beginnt aufzuwachen, sich zu bewegen, die Augen zu öffnen und normal zu atmen, oder bis Sie erschöpft sind oder bis der Rettungsdienst die weiteren Maßnahmen vollständig übernimmt

* Unterbrechungen für Beatmung, Wechsel der Helfer oder AED-Einsatz

** nur Herzdruckmassage ist zulässig
*** die hilflose Person und alle Helfer