

## WAS IST GERIATRIE?

Geriatric ist Altersmedizin und widmet sich den Krankheiten des alternden Menschen. Geriatric befasst sich mit den körperlichen, geistigen, funktionalen und sozialen Aspekten der Patienten, somit besteht ein ganzheitlicher Ansatz. Geriatric Patienten sind häufig multimorbide, d.h. sie leiden an mehreren akuten und/oder chronischen Erkrankungen.

## GERIATRIE IST ALTERSMEDIZIN

Ältere oder hochbetagte Patienten der Asklepios Südpfalzlinik Kandel profitieren von dem ganzheitlichen Konzept unserer Abteilung für Geriatric, das speziell auf die besonderen Bedürfnisse und die Lebenssituation älterer Menschen abgestimmt ist. Es wird nicht nur eine bestimmte Erkrankung untersucht und behandelt, sondern es werden auch alle individuellen körperlichen, psychischen, funktionalen und sozialen Bedürfnisse sowie Möglichkeiten des jeweiligen Patienten berücksichtigt. Für die Patienten arbeiten folgende verschiedene Berufsgruppen im geriatric Team eng zusammen: Ärzte (Altersmediziner also Geriatric, weitere Internisten z.B. Kardiologen, Unfallchirurgen, Neurologen), Pflegefachkräfte (Krankenschwestern und -pfleger sowie Altenpflegerinnen und -pfleger), Sozialdienstmitarbeiterinnen, Physiotherapeuten, Ergotherapeuten, Logopädinnen, Psychologinnen.

## Hauptziel der geriatric Behandlung

Erhalt der größtmöglichen Selbstständigkeit des Patienten

## Zertifizierungen



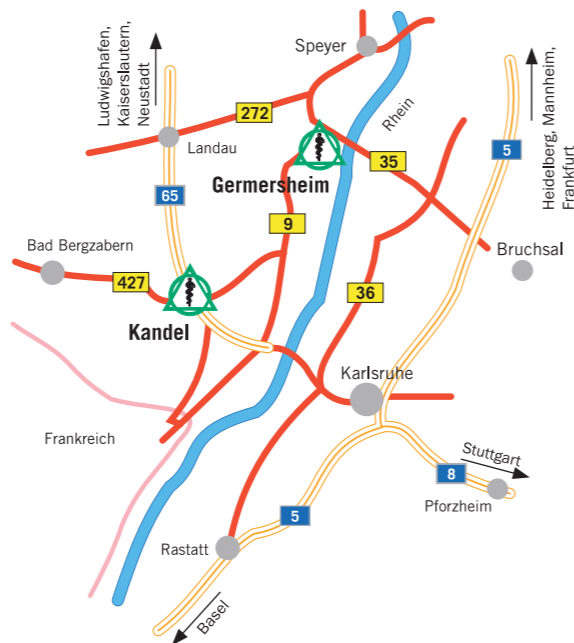
## Adressen

### Asklepios Südpfalzlinik Kandel

Luitpoldstraße 14  
76870 Kandel  
Tel.: 0 72 75 / 71-0  
Fax: 0 72 75 / 26 03  
kandel@asklepios.com

### Asklepios Südpfalzlinik Germersheim

An Fronte Karl 2  
76726 Germersheim  
Tel.: 0 72 74 / 504-0  
Fax: 0 72 74 / 504-113  
germersheim@asklepios.com

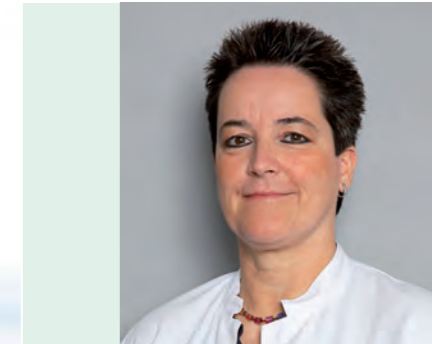


Gesund werden. Gesund leben. [www.asklepios.com](http://www.asklepios.com)



Abteilungsflyer

## SPRECHEN SIE UNS AN!



Dr. med.  
Irene Lorenzini

Chefärztin  
Geriatric  
Fachärztin für  
Innere Medizin  
Gastroenterologie  
Geriatric

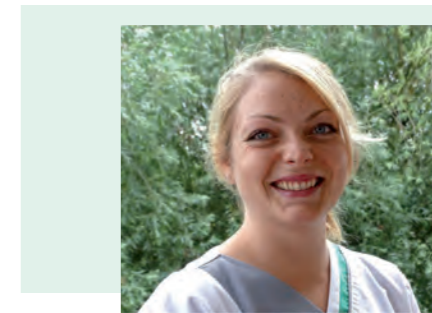
## Abteilung Innere Medizin / Geriatric

### Sekretariat:

Tel.: (0 72 75) 71-1511  
Fax: (0 72 75) 71-1503

# Geriatric in der Asklepios Südpfalzlinik Kandel

- Akutgeriatric
- Geriatric Frührehabilitation



Melanie Walter

Stationsleitung  
Geriatric  
Station A3



Andreas Rinck

Therapeutischer  
Leiter



## WER WIRD IN DER GERIATRIE BEHANDELT? WELCHE KRANKHEITEN WERDEN IN DER GERIATRIE BEHANDELT?

In der Abteilung für Geriatrie werden üblicherweise Patienten ab 70 Jahren behandelt. In Einzelfällen können die Patienten auch jünger sein. Überwiegend bestehen akute internistische, neurologische oder unfallchirurgisch-orthopädische Erkrankungen.

- Bewusstseinsverlust/Ohnmacht aus unklarer Ursache (Synkope)
- Akute Verschlechterung einer vorbestehenden chronischen Erkrankung, z.B. chronisch obstruktive Lungenerkrankung (COPD) Schwindel
- Parkinsonerkrankung
- Nachlassen der geistigen Leistungsfähigkeit (Demenz)



Gleichzeitig werden Begleiterkrankungen medizinisch therapiert und typische Einschränkungen im Alter bzw. Funktionsstörungen wie Gangstörungen durch die verschiedenen Therapeuten behandelt. Im Rahmen der aktivierend-therapeutischen Pflege wird die Selbstständigkeit gefördert.

## WOHER STAMMEN DIE GERIATRISCHEN PATIENTEN?

- Aus anderen Abteilungen der Asklepios Südpfalz-kliniken (Kandel und Germersheim)
- Direkteinweisung durch den Hausarzt
- Übernahme aus anderen Kliniken
- Identifizierung von geriatrischen Patienten in der Notaufnahme

## Typische Behandlungsschwerpunkte sind:

- Lungenentzündung (Pneumonie) oder schwere akute Bronchitis
- Andere fieberhafte Infekte wie Harnwegsinfekt
- Herzschwäche (Herzinsuffizienz) mit Atemnot (Dyspnoe) und Wassereinlagerungen (Ödeme) im Körper
- Wiederkehrende Blutdruckentgleisung
- Schlaganfall (Apoplex/zerebraler Insult)
- Austrocknung des Körpers (Exsikkose)
- Störung des Flüssigkeits- und Elektrolythaushalts (Elektrolytentgleisung)
- Störung der Nierenfunktion (Niereninsuffizienz)
- Sturz, vor allem mehrfache Stürze
- Gangstörung, auch nach stattgehabter Operation
- Weiterbehandlung nach Knochenbrüchen (Frakturen) mit oder ohne Operation, z.B. im Bereich Hüfte, Becken, Wirbelsäule, Rippen, Schulter



## WAS IST AKUTGERIATRIE?

Die Akutgeriatrie hat überwiegend die Aufgabe der Primärversorgung akut erkrankter, multimorbider älterer und sehr alter Patienten. Diagnose und Behandlung akuter Erkrankungen stehen an erster Stelle.

## WAS IST GERIATRISCHE FRÜHREHABILITATION?

Gleichzeitig zur akutmedizinischen Behandlung durch Ärzte und Pflegepersonal werden bestehende Funktionsdefizite, wie z.B. Gangstörungen, über mindestens 14 Tage vom gesamten therapeutischen Team behandelt. In dieser Zeit erhalten die Patienten regelmäßig bedarfsadaptiert verschiedene Therapien, beispielsweise Physiotherapie, Ergotherapie oder Logopädie.



## WAS BIETEN WIR IM RAHMEN DER GERIATRISCHEN FRÜHREHABILITATION?

- **Ärzte:** Medizinische Behandlung der Erkrankungen der Patienten wie medikamentöse Therapie, ggf. ausführliche Diagnostik, wenn nötig Intervention (z.B. Punktionen), Gespräche mit Patienten, Angehörigen und Weiterbehandlern, Koordination des Behandlungsablaufs
- **Pflegeschäfte:** Pflegerische Versorgung der Patienten, Ermittlung des spezifischen Pflegebedarfs, aktivierend-therapeutische Pflege
- **Sozialdienst:** Unterstützung bei der Organisation der nachstationären Versorgung, Pflegegrad-Einstufung, Einleitung einer Betreuung oder Organisation einer weiteren Rehabilitationsmaßnahme, Hilfsmittelversorgung
- **Physiotherapeuten:** Mobilisation, Atemgymnastik, manuelle Therapie, Lymphdrainage, spezielle weitere Therapieverfahren wie Bobath-Therapie
- **Ergotherapeuten:** Schulung von Koordination und Feinmotorik, Training von Aktivitäten des täglichen Lebens wie Esstraining, Testung und Beübung der geistigen Leistungsfähigkeit
- **Logopädinnen:** Testung und Training bei Schluckstörungen oder Sprachproblemen
- **Psychologinnen:** Gespräche bei weiterführendem Gesprächsbedarf, Entspannungstraining
- **Weitere Angebote:** Seelsorge, Unterstützung durch „gelbe Engel“, Fachkräfte für Wundmanagement, Diabetesberatung oder Ernährungsberatung, Aromapflege, Gruppentherapien, Singen, Geronto-Clowns